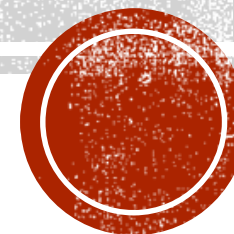




Hummer
do Brasil

**ENDOSCÓPIOS FLEXÍVEIS MAXIFLEX
BY HUMMER DO BRASIL**



MAXIFLEX™

URETEROSCÓPIO FLEXÍVEL MaxiFlex™



MAXIFLEX™



■ CERTIFICAÇÃO INMETRO E ANVISA - 80603600101

■ ESPECIFICAÇÕES TÉCNICAS:

- MODELO N°: MF ENDO – 45,55,60,65 – LU – (E);
- LONGITUDE DE TRABALHO: 45,55, 60 OU 65 Cm, RESPECTIVAMENTE;
- DIÂMETRO DA PONTA DISTAL 2.8 mm, 8.5 Fr;
- DIÂMETRO DA BASE: 3.2 mm, 9.6 Fr;
- CANAL DE TRABALHO: 1.1 mm, 3.4 Fr;
- CAMPO DE VISÃO: 70° AR, 58° ÁGUA
- DIREÇÃO DA VISÃO: 3°
- PROFUNDIDADE DO CAMPO: 2-12 mm
- PACOTE DE IMAGENS PIXELS: 10.000
- ATIVIDADE MÍNIMA DE DEFLEXÃO: 270°;
- FIO GUIA RECOMENDADO: 0,035 POLEGADAS;
- COMPRIMENTO DA PONTA TOTALMENTE FLEXÍVEL: 5 Cm.



MAXIFLEX™

- URETEROSCÓPIO MaxiFlex™ SEMIFLEX
- SEGURO, EFICAZ, EXCELENTE CUSTO-BENEFÍCIO;
- IMAGEM EM ALTA DEFINIÇÃO, SEM EFEITO COLMÉIA;
- MAIS ROBUSTO, MAIS RESISTENTE, TORSÃO DE 1:1;
- ALTAMENTE ERGONÔMICO;
- LEVE;
- CONECTOR DE CÂMERA PADRÃO;
- VÁLVULA DE PRESSÃO PADRÃO PARA VERIFICAR VAZAMENTOS NO CANAL DE TRABALHO.
- CONECTOR DE FONTE DE LUZ ACMI, STORZ & OLYMPUS;

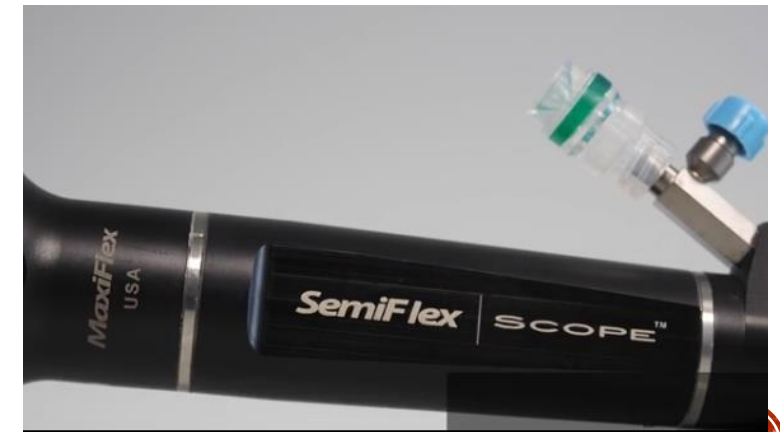
**UMA NOVA FORMA DE
EXECUTAR
URETEROSCOPIAS!**



MAXIFLEX™



- DESENVOLVIDO PARA PROCEDIMENTOS NO TRATO URINÁRIO, OFERECENDO UMA EXCELENTE VIZUALIZAÇÃO;
- DIÂMETRO DA PONTA DE INSERÇÃO DE 7.85FR;
- LONGITUDE DE EIXO DE 65CM;
- IMAGEM DE 10.000 PIXELS;
- O EIXO DE INSERÇÃO É VISÍVEL EM SUA TOTALIDADE SOB FLUORESCÊNCIA;



MAXIFLEX™



CANAL DE TRABALHO DE 3.4 FRENCH



CONECTOR DE CÂMERA PADRÃO



CONECTOR DE FONTE DE LUZ



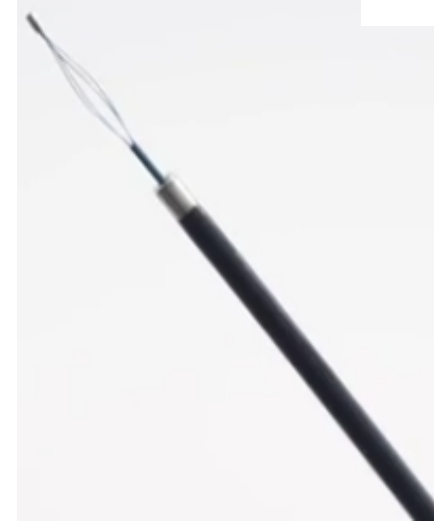
VÁLVULA DE PRESSÃO PADRÃO



MAXIFLEX™



**PONTA
ARREDONDADA,
ATRAUMÁTICA
PARA A MAIOR
COMODIDADE
DO PACIENTE;**



**PARA SER USADO
COM MATERIAIS
DE TRABALHO
COMO FIBRAS,
EXTRATORAS E
OUTROS
ACESSÓRIOS DE
ENDOULOLOGIA;**



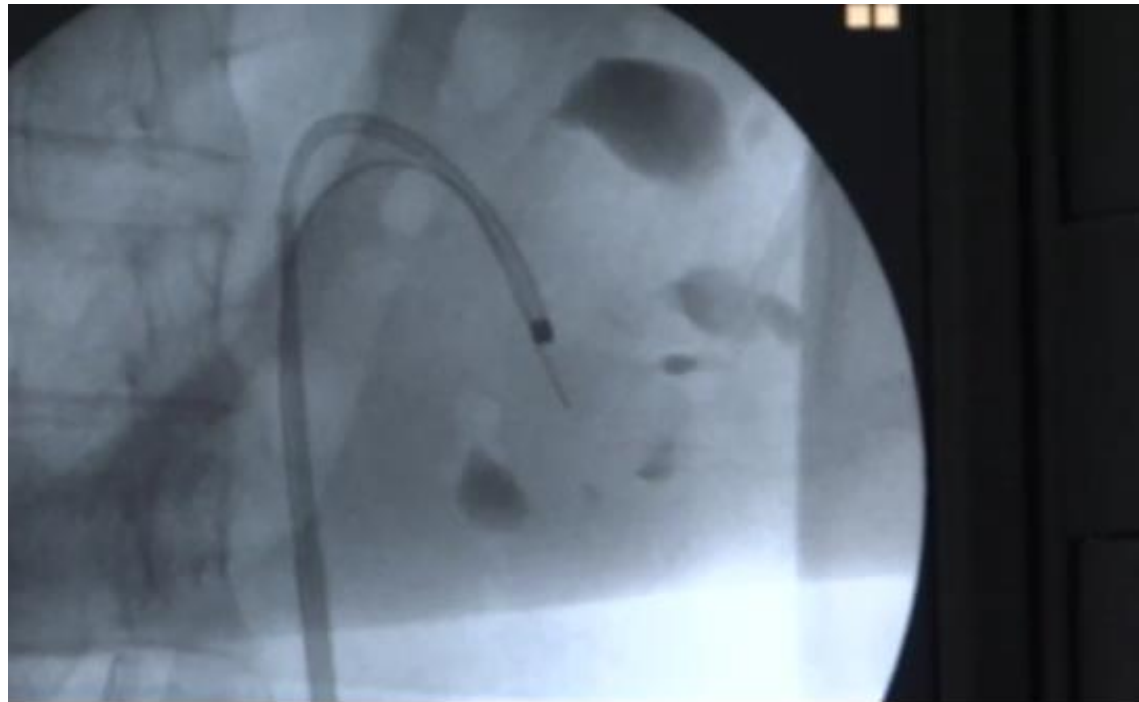
**DOIS TIPOS DE
DEFLEXÃO SÃO
POSSÍVEIS: A
PADRÃO PARA
CIMA/BAIXO OU
UMA DEFLEXÃO
DUAL DA PONTA;**



**DEFLEXÃO PARA
CIMA E PARA
BAIXO, 270°GRAUS,
MESMO COM
MATERIAIS NO
CANAL DE
TRABALHO;**



MAXIFLEX™



**O EIXO DE INSERÇÃO É VISÍVEL EM SUA
TOTALIDADE SOB FLUORESCÊNCIA;**



**IMAGEM DE 10.000 PIXELS
EM ALTA DEFINIÇÃO
SEM EFEITO COLMÉIA;**



MAXIFLEX™ SEMIFLEX



Hummer
do Brasil



▪ PEÇA O SEU ORÇAMENTO!

▪ **HUMMER DO BRASIL COMERCIAL
IMPORTADORA E EXPORTADORA DE
EQUIPAMENTOS HOSPITALARES LTDA**

▪ **CNPJ: 09.553.187/0001-25**

▪ **AVENIDA RIACHUELO, 187**

▪ **87050-220 – MARINGÁ – PR - BRASIL**

▪ **TELEFONE: (44) 3029-0900**

▪ **E-MAIL: negociação@hummerdobrasil.com.br**

